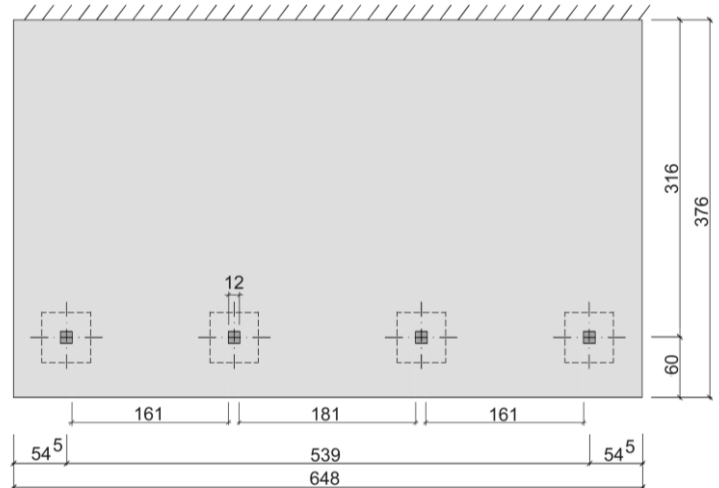
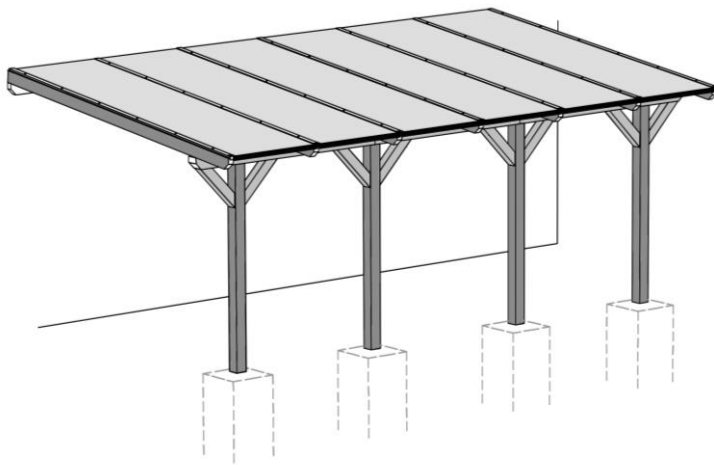




# LEIMHOLZ-TERRASSEN - ÜBERDACHUNG

Art.-Nr.: 672.3865.00.00



Alle Angaben in cm!

Sockelmaß [cm]	Maß incl. Dachüberstand [cm]	Minimale Durchgangshöhe [cm]	Grundfläche [m <sup>2</sup> ]	Umbauter Raum [m <sup>3</sup> ]	Gewicht [kg]
551 x 322	648 x 376	208	20,48	47,51	350

### Allgemeines:

- 3-seitig offen
- Grundgestell : gehobeltes Leimholz, nordische Fichte, natur, Kanten gefast
- zul. Schneelast : 1,00 kN/m<sup>2</sup>
- zur statigerechten Bodenverankerung werden H-Anker empfohlen
- Verbindungsmittel für den Wandanschluss sind nicht im Lieferumfang enthalten

### Tragsystem:

- Stützen 12/12cm
- Sparren 6/12cm
- Kopfbänder 10/10cm

### Dach:

- Neigung : 7 Grad
- Eindeckung : 10mm Polycarbonat-Doppelstegplatten, farblos, transparent
- incl. Befestigungsmaterial

### Zubehör: (gegen Aufpreis)

- H-Anker-Set
- Brüstungselemente

### Verpackung:

- Paket(e) incl. Montagematerial und übersichtlicher Montageanleitung
- Verpackungsmaße: L/B/H=425/120/38cm

