



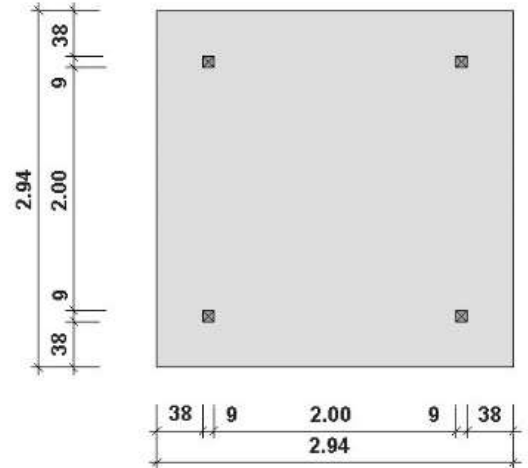
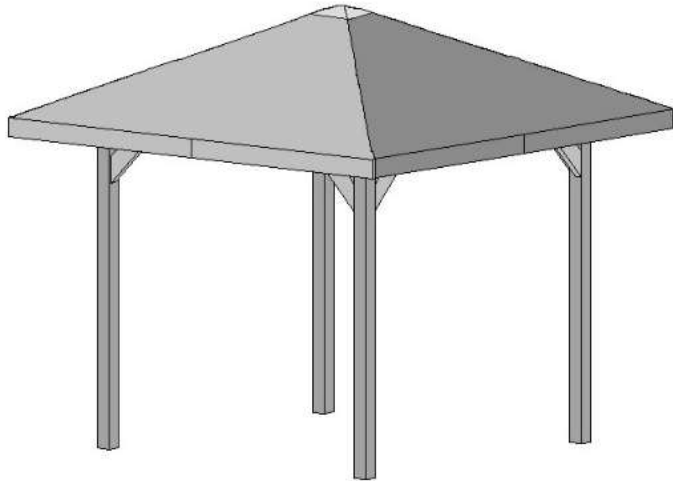
Gartenlaube

651.2929.00.00 (inkl. Dachpappe)

651.2929.00.01 (Schindeln, H-Anker)

651.2929.00.03 (Dachpappe, H-Anker)

651.2929.00.09 (Schindeln)



Technische Angaben

Sockelmaß Breite (cm)	218	Dachgefälle (Grad)	25
Sockelmaß Tiefe (cm)	218	Vordach (cm)	38
Maß über alles Breite (cm)	294	Pfostenstärke (mm)	90
Maß über alles Tiefe (cm)	294	Fußbodenstärke (mm)	-
Maß über alles Höhe (cm)	275	Dachstärke (mm)	18,5
Grundfläche (m ²)	4,75	Schneelast (kN/m ²)	1,44
Umbauter Raum (m ³)	11,2	Anzahl Schindelpakete	6
Dachfläche (m ²)	9,65		



Allgemeine Informationen

Material	sämtliche Holzteile aus Nadelholz
Grundgestell	kesseldruckimprägniert nach DIN 68800
Dach	Massivholzdach mit Nut und Feder, naturbelassen
Befestigung	zur statikgerechten Bodenverankerung werden H-Anker benötigt

Varianten

651.2929.00.00	Inklusive Dachpappe
651.2929.00.01	Inklusive Bitumenschindeln und H-Anker
651.2929.00.03	Inklusive Dachpappe und H-Anker
651.2929.00.09	Inklusive Bitumenschindeln

Lieferumfang

Montagematerial, übersichtliche Montageanleitung

Zubehör (gegen Aufpreis)

H-Anker, Bitumenschindeln

Verpackung

Gewicht (kg)	285-400	Abmessung Paket 1 (cm)	218 / 120 / 36
Anzahl Packstücke	2	Abmessung Paket 2 (cm)	Abhängig von der Ausstattung