

# FREIZEITHAUS BERN 4, 45PLUS

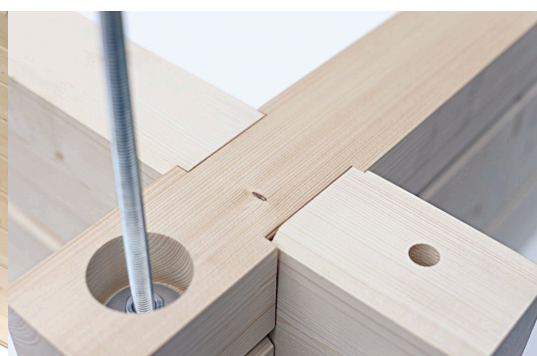
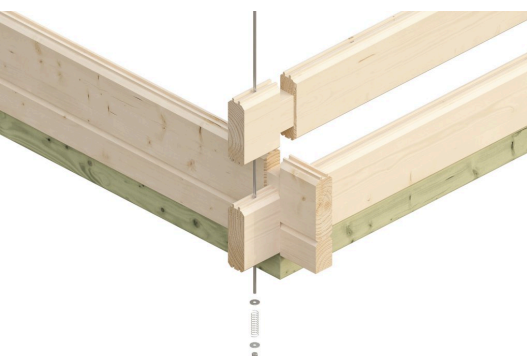
Haus mit 3 Räumen



FREIZEITHAUS BERN 4, 45PLUS  
420 x 660 cm

Gestaltungsbeispiel

- 45 mm Wandstärke
- 19 mm Fußboden
- Tür und Fenster mit Isolierglas und Gummidichtung
- Basishaus, Dach nicht dämmbar







Gartenhaus

## FREIZEITHAUS BERN 4, 420 X 660 CM, NATUR

### Datenblatt / Baubeschreibung

Material	<b>Nordische Fichte</b>
Farbe	<b>Natur</b>
Farbbehandlung	<b>Unbehandelt</b>
Größe	<b>420 x 660 cm</b>
Aufstellbreite (Sockelmaß)	<b>420 cm</b>
Aufstelltiefe (Sockelmaß)	<b>660 cm</b>
Außenbreite inkl. Dachüberstand	<b>500 cm</b>
Außentiefe inkl. Dachüberstand	<b>740 cm</b>
Firsthöhe	<b>350 cm</b>
Wandart	<b>Blockbohlen</b>
Wandstärke	<b>45 mm</b>
Eckverbindung	<b>Chalet, asymmetrisch gefräst</b>
Windverband	<b>Zuganker mit Gewindestange</b>
Dachform	<b>Satteldach</b>
Dachaufbau	<b>19 mm Profilschalung mit Nut und Feder</b>
Material Dacheindeckung	<b>Eine Lage Dachpappe zur Ersteindeckung</b>



Farbe Dach	<b>Schwarz</b>
Dachstärke	<b>19 mm</b>
Dachfläche	<b>42.62 m<sup>2</sup></b>
Dachneigung	<b>zur Seite</b>
Gefälle	<b>29 °</b>
Dachüberstand vorne	<b>40 cm</b>
Dachüberstand hinten	<b>40 cm</b>
Dachüberstand links	<b>40 cm</b>
Dachüberstand rechts	<b>40 cm</b>
Dachblende	<b>Holzblende mit Aluminium-Abschlusskante</b>
Schindelbedarf á 2m <sup>2</sup>	<b>25 Paket(e)</b>
Schneelast (sk)	<b>1.25 kN/m<sup>2</sup></b>
Windstaudruck q	<b>0.95 kN/m<sup>2</sup></b>
Fußboden	<b>Holzdielen, unbehandelt</b>
Fußbodenstärke	<b>19 mm</b>
Grundlager	<b>Kantholz, imprägniert</b>
Maße Grundlager	<b>60 x 60 mm</b>
Anzahl Räume	<b>3</b>
Stauboden	<b>Ja</b>
Grundfläche	<b>27.72 m<sup>2</sup></b>
Umbauter Raum	<b>81.08 m<sup>3</sup></b>
Seitenwandhöhe	<b>235 cm</b>
Verglasung Tür 1	<b>Isolierverglasung</b>
Türen	<b>1x Doppeltür, vollverglast, 112 x 181,5 cm, Profilzylinderschloss mit 3 Schlüsseln 2x Einzeltür, geschlossen, 81 x 186 cm</b>
Fenster	<b>3x Einzelfenster 52 x 118 cm, Dreh-Kipp-Funktion, Isolierverglasung 2x Doppelfenster 126,5 x 78 cm, Dreh-Kipp-Funktion, Isolierverglasung</b>
nicht im Lieferumfang enthalten	<b>Dämmung, Beton, Verankerung Grundlager mit Untergrund (Fundament)</b>
Lieferhinweis	<b>Für die Anlieferung muss die Zufahrt für 40 t-LKW möglich sein! Die Anlieferung erfolgt frei Bordsteinkante (Festland Deutschland).</b>
Garantie	<b>5 Jahre gemäß unseren Garantiebedingungen</b>
Verpackungsgewicht gesamt	<b>2800 kg</b>
Anzahl Packstücke	<b>3</b>



Verpackungsmaß

Breite: 590 cm, Höhe: 51 cm, Tiefe: 120 cm, 1050 kg  
Breite: 590 cm, Höhe: 44 cm, Tiefe: 120 cm, 906 kg  
Breite: 590 cm, Höhe: 41 cm, Tiefe: 120 cm, 844 kg

Artikelnummer

611249

EAN-Nummer

4018211611249

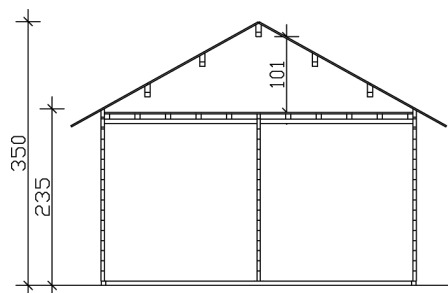
Lange Beschreibung

## FREIZEITHAUS BERN 4, 45PLUS

420 x 660 cm



Schnitt



Ansicht Vorne



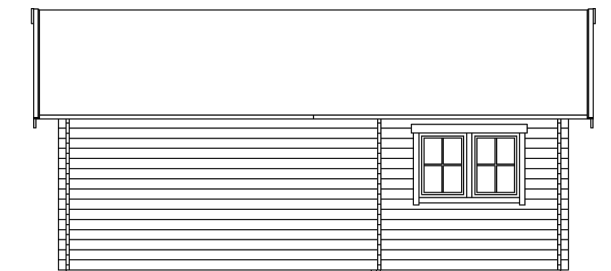
# FREIZEITHAUS BERN 4, 45PLUS

420 x 660 cm

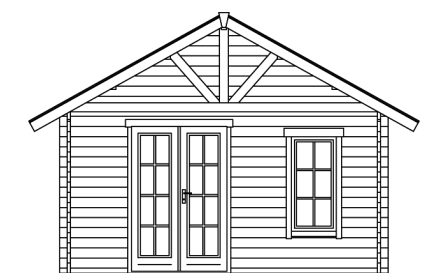
Schnitte und Ansichten Maßstab 1:100



Ansicht Hinten



Ansicht Rechts



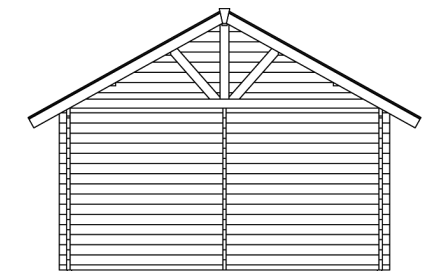
# FREIZEITHAUS BERN 4, 45PLUS

420 x 660 cm

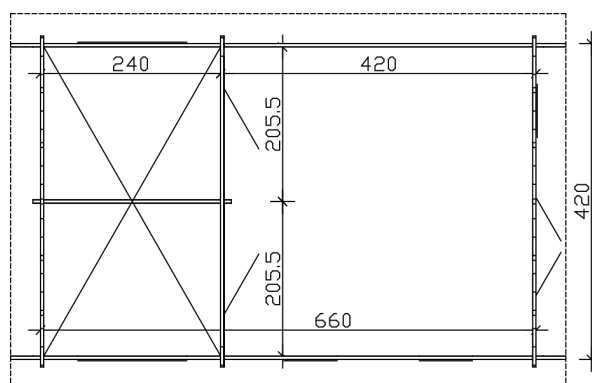
Schnitte und Ansichten Maßstab 1:100



Ansicht Links



Grundriss



# FREIZEITHAUS BERN 4, 45PLUS

420 x 660 cm

Schnitte und Ansichten Maßstab 1:100

