

TERRASSENÜBERDACHUNG ANCONA

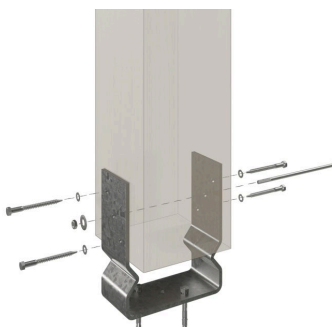
Massive Konstruktion aus hochwertigem Leimholz (BSH-Fichte)

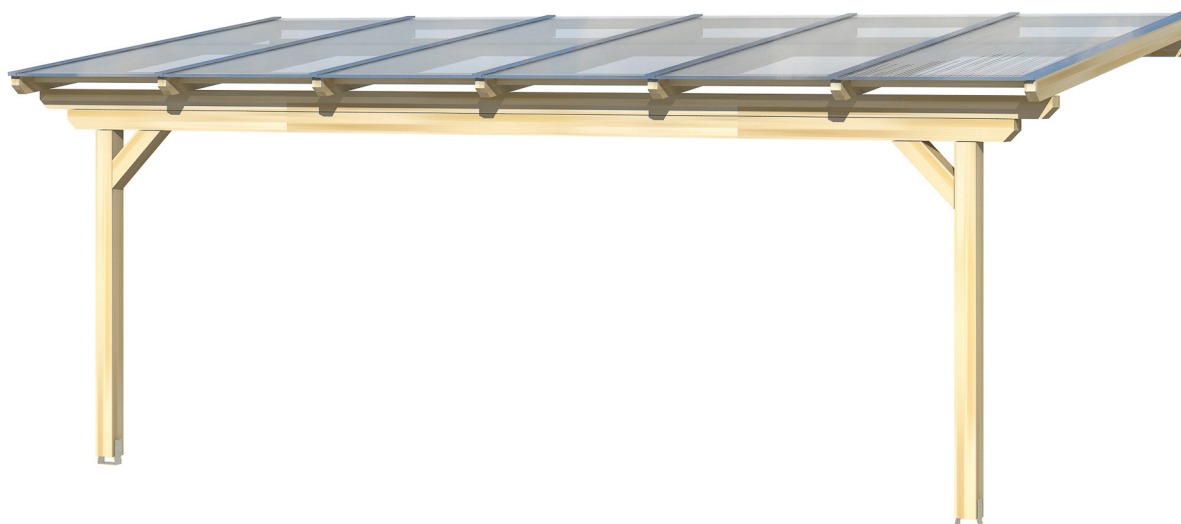


Gestaltungsbeispiel

TERRASSENÜBERDACHUNG
ANCONA
648 x 350 cm

- Farblich unbehandelt
- Dacheindeckung Polycarbonat-Doppelstegplatte in klar
- Pfosten 12 x 12 cm
- inklusive Aufschraubstützen





Terrassenüberdachung

TERRASSENÜBERDACHUNG ANCONA 648 X 350 CM, LEIMHOLZ, NATUR

Datenblatt / Baubeschreibung

Material	Leimholz, Fichte
Farbe	Natur
Farbbehandlung	Unbehandelt
Größe	648 x 350 cm
Aufstellbreite (Sockelmaß)	576 cm
Aufstelltiefe (Sockelmaß)	317 cm
Außenbreite inkl. Dachüberstand	648 cm
Außentiefe inkl. Dachüberstand	350 cm
Gesamthöhe vorne	239 cm
Gesamthöhe hinten	282 cm
Dachform	Pulldach
Material Dacheindeckung	Polycarbonat-Doppelstegplatten
Farbe Dach	Transparent
Dachstärke	16 mm
Dachfläche	22.68 m²
Dachneigung	nach vorne



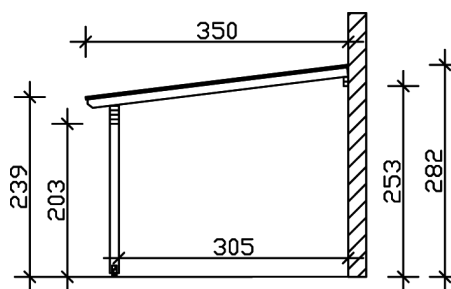
Gefälle	7 °
Dachüberstand vorne	33 cm
Dachüberstand hinten	0 cm
Dachüberstand links	36 cm
Dachüberstand rechts	36 cm
Schneelast (sk)	0.85 kN/m ²
Windstaudruck q	0.95 kN/m ²
Grundfläche	22.68 m ²
Umbauter Raum	59.08 m ³
Durchgangshöhe vorne	203 cm
Durchgangshöhe hinten	253 cm
Pfostenstärke	12 x 12 cm
Pfostenlänge vorne	198 cm
Pfostenabstand Breite	552 cm
Pfostenabstand Tiefe	305 cm
Pfostenanzahl	2 Stück
Verankerung	Aufschraubstütze
Montageart	Wandanbau
nicht im Lieferumfang enthalten	Dübel für die Wandmontage
Garantie	5 Jahre gemäß unseren Garantiebedingungen
Verpackungsgewicht gesamt	350 kg
Anzahl Packstücke	1
Verpackungsmaß	Breite: 650 cm, Höhe: 50 cm, Tiefe: 120 cm, 350 kg
Artikelnummer	201457-00-20
EAN-Nummer	4018211201457

TERRASSENÜBERDACHUNG ANCONA

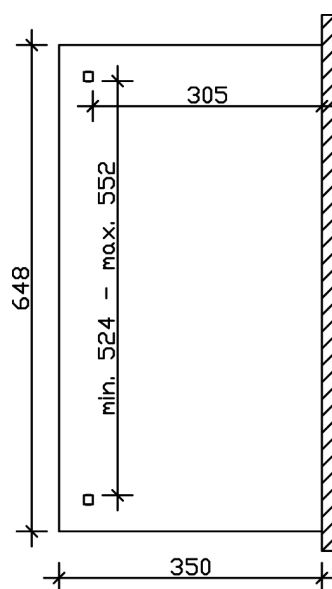
648 x 350 cm



Schnitt



Grundriss



TERRASSENÜBERDACHUNG ANCONA

648 x 350 cm
Schnitte und Ansichten Maßstab 1:100



Ansicht Vorne

